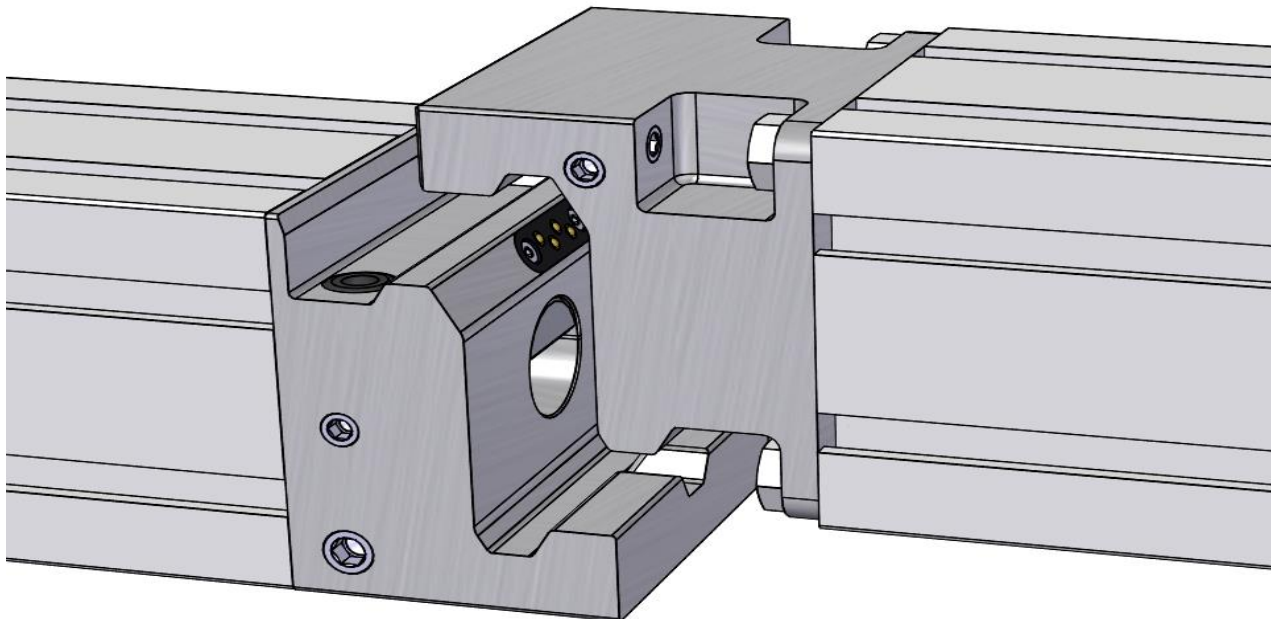


Hydraulische Greiferschienenkupplung Baureihe HK 100



Einsatz

- Alle Stanz- und Umformpressen
- Für Blech- und Massivumformung

Vorteile

- **Minimale Rüstzeiten durch**
 - vollautomatischen Werkzeugwechsel
 - elektrisch abgefragten Zustand
 - integrierte pneumatische und elektrische Bus-Verbindungen
 - ab 8 mm Aushebehub (vertikal)
 - exakte Wiederholgenauigkeit
- **Optimale Flexibilität durch**
 - frei programmierbare Ablagefahrten
 - fehlende Störkonturen auf der Greiferschiene
- **Hohe Transportqualität durch**
 - geringes Gewicht
 - hohe Steifigkeit

Technische Daten

Kupplungsprofil 100 x 100 mm

Elektrische Schnittstelle:

| | |
|----------------------|------------|
| Kommunikation: | 4 Kontakte |
| Strom je Kontakt: | 10 A |
| Spannung je Kontakt: | 24 V |

Pneumatische Schnittstelle:

| | |
|----------------|-----------------------|
| Querschnitt: | 50,25 mm ² |
| Betriebsdruck: | 10 bar |

Mechanische Eigenschaften:

| | |
|-----------------------------|---------|
| Übertragende Drehmomente: D | 3000 Nm |
| Zugkraft: | 25 kN |

Physikalische Eigenschaften:

| | |
|------------------|-----------------|
| Einbauraum: | 100x 91,5x100mm |
| Gewicht je Paar: | 4 kg |

